

PROGETTO
 DI RIQUALIFICAZIONE FUNZIONALE E AMPLIAMENTO
 DELLA "CASA DI RIPOSO MANFREDI E SOLIMINE",
 sita in Cerignola alla Via XX Settembre civico 27,
 Zona F1 di PRG

**TAV. 2.5 TAVOLA COMPARATIVA DELLE DEMOLIZIONI E DELLE
 RICOSTRUZIONI DEL CORPO ESISTENTE**

1:100

IL TITOLARE
 Ente Morale Casa di Riposo Manfredi e Solimine
 Legale rappresentante: Don Antonio Motola

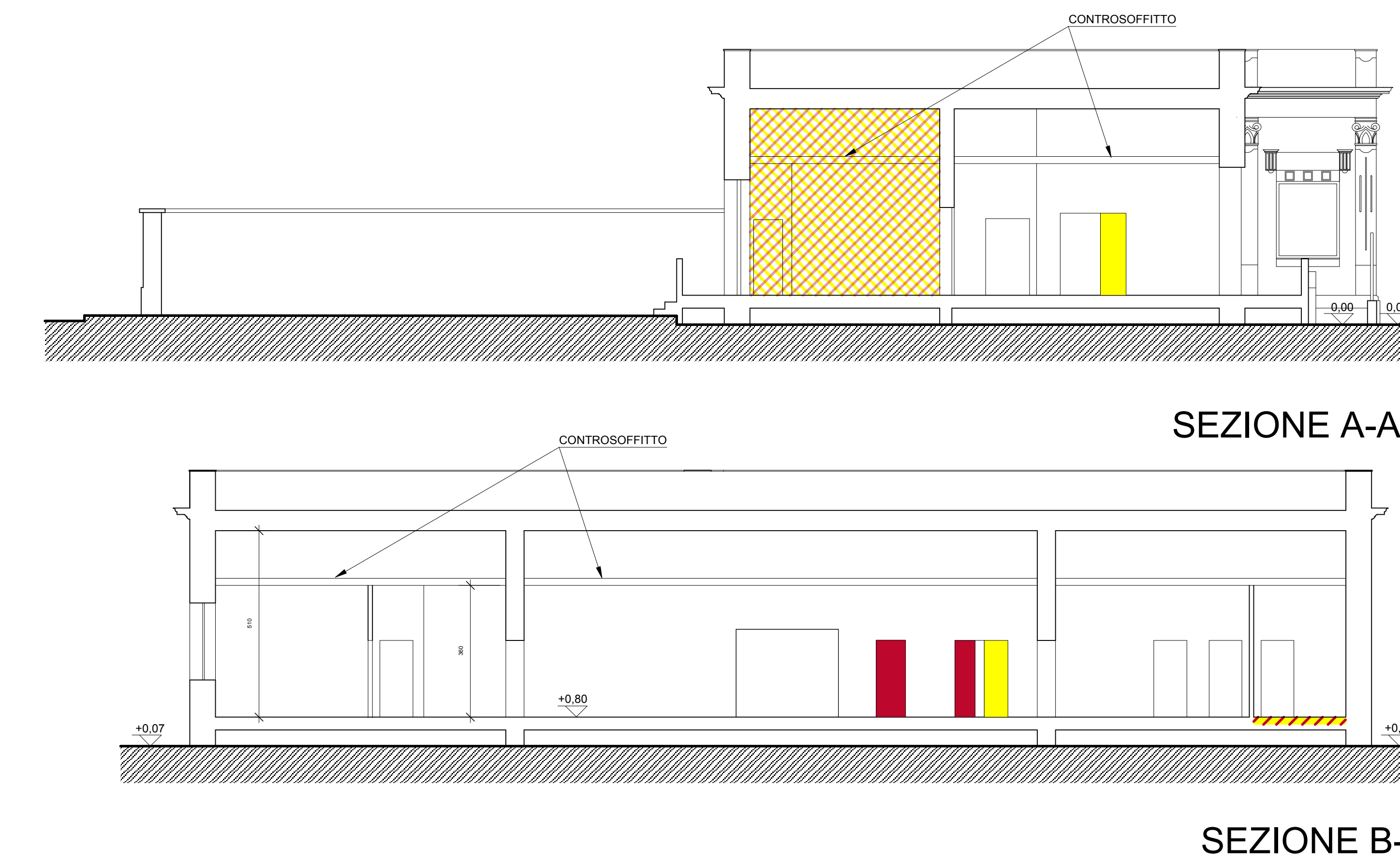
IL PROGETTISTA
 ARCH. MICHELA GRIECO

STATO COMPARATIVO DELLE TRAMEZZATURE E DEI PAVIMENTI



PIANTA PIANO RIALZATO

STATO COMPARATIVO DELLE TRAMEZZATURE E DEI PAVIMENTI



SEZIONE A-A

SEZIONE B-B

STATO COMPARATIVO DELLE CONTROSOFFITTATURE E DEGLI INFISSI INTERNI

STATO COMPARATIVO DELLE CONTROSOFFITTATURE E DEGLI INFISSI INTERNI

INFISSI INTERNI
 Smontaggio con recupero (yellow circle)
 Smontaggio senza recupero (light yellow circle)
 Nuovi infissi (pink circle)
 Infissi recuperati (red circle)

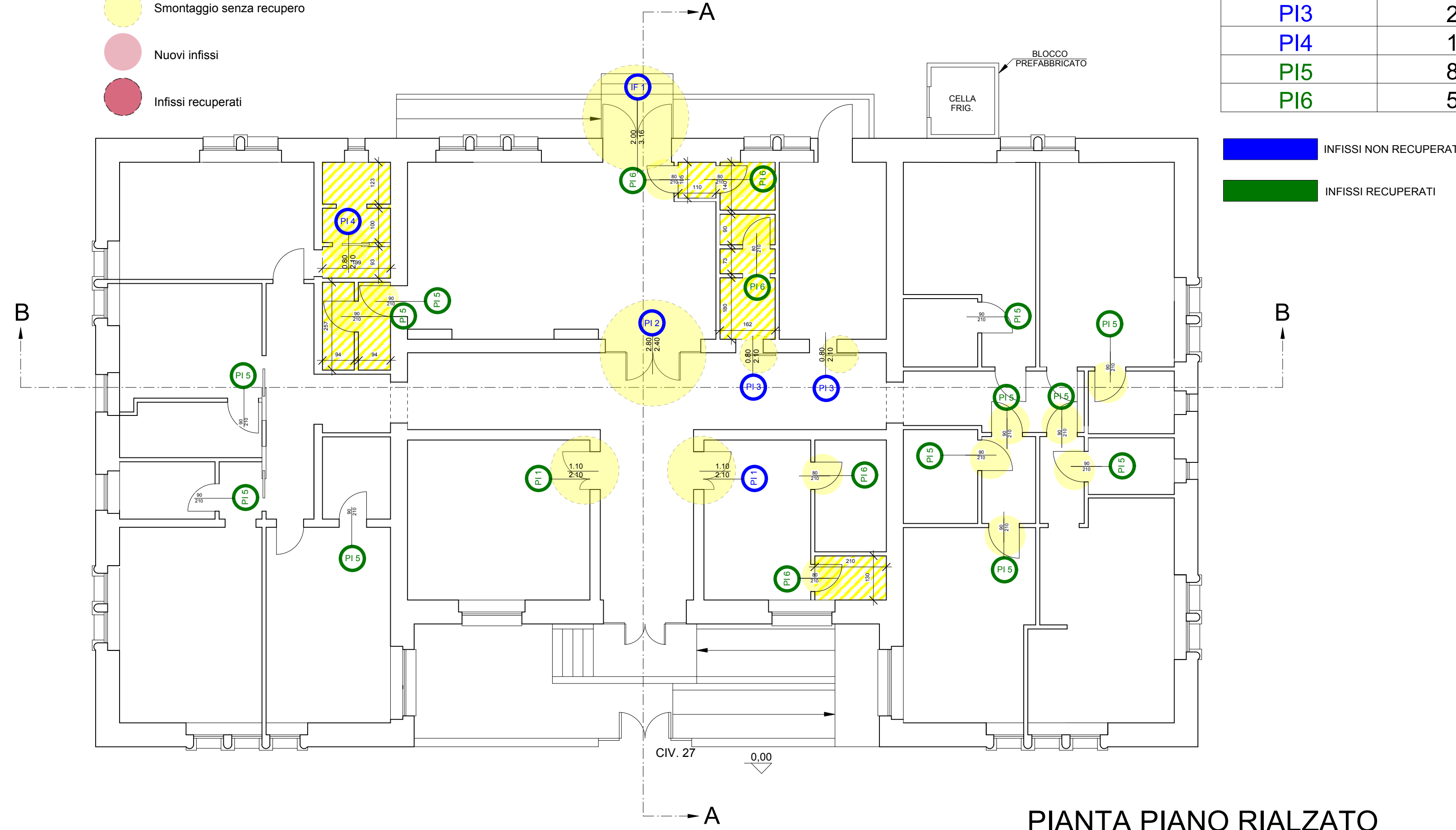
CONTROSOFFITTI
 Demolizioni (yellow hatched)
 Ricostruzioni (red hatched)

TIPOLOGIA	QUANTITA'	DIMENSIONI
IF1	1	1,47 x 3,16
PI1 PI1	1+1	1,10 x 2,10
PI2	1	2,80 x 2,40
PI3	2	0,80 x 2,10
PI4	1	0,80 x 2,10
PI5	8	0,90 x 2,10
PI6	5	0,80 x 2,10

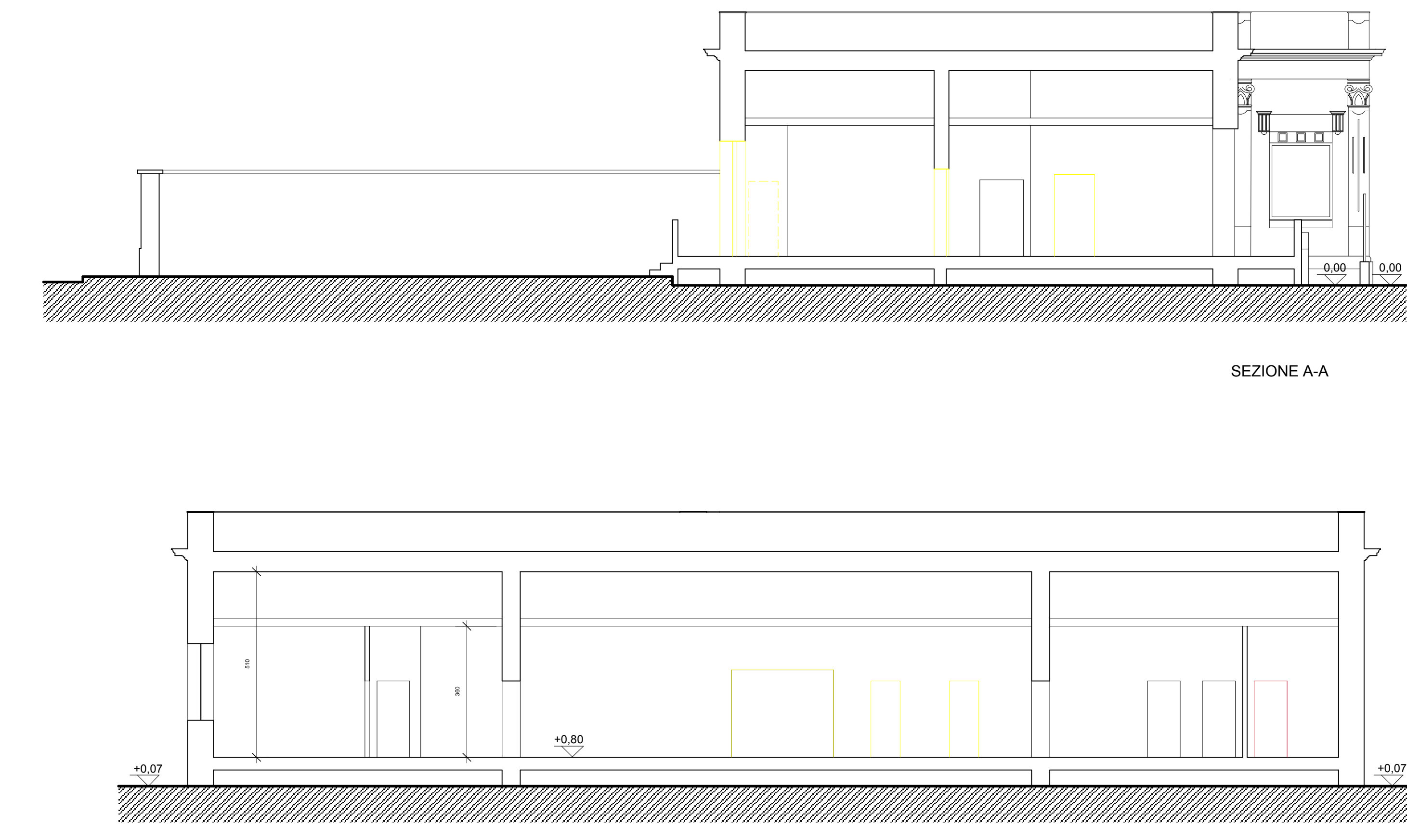
TIPOLOGIA	QUANTITA'	DIMENSIONI
PE1	8	0,90 x 2,10
PE2	5	0,80 x 2,10
PN1	5	0,90 x 2,10
PN2	5	0,90 x 2,10

INFISSI RECUPERATI (red)
 INFISSI NUOVI (orange)

INFISSI INTERNI
 Smontaggio senza recupero (yellow circle)
 Smontaggio con recupero (red circle)



PIANTA PIANO RIALZATO



SEZIONE A-A

SEZIONE B-B