

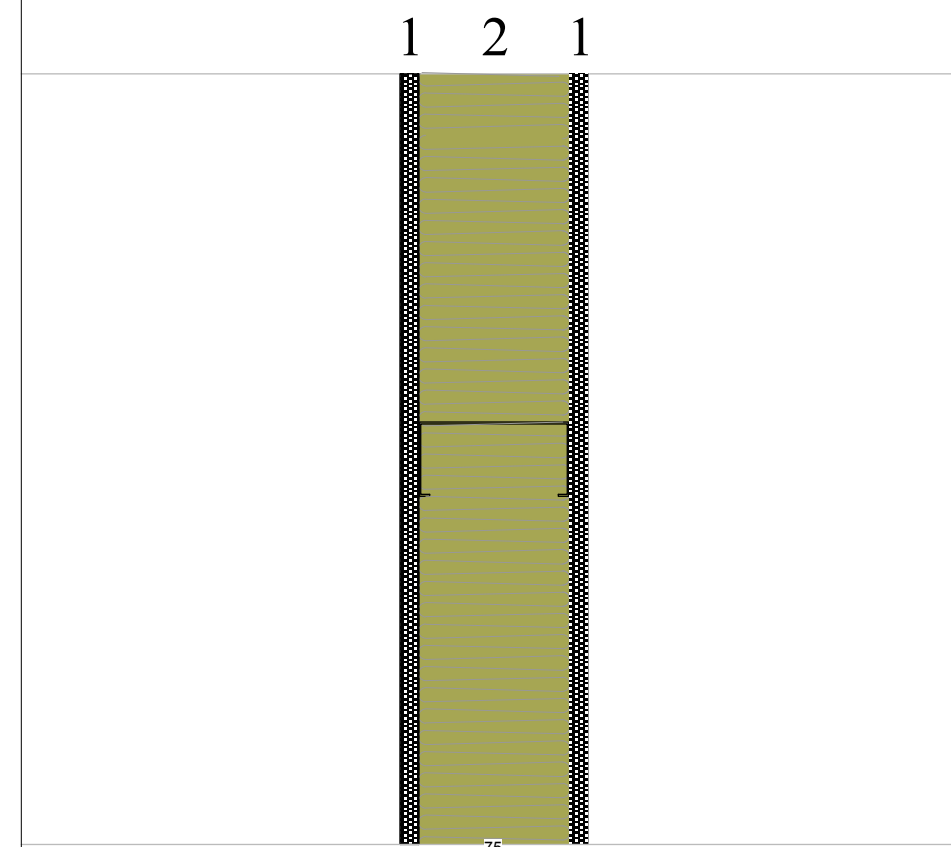
PROGETTO
 DI RIQUALIFICAZIONE FUNZIONALE E AMPLIAMENTO
 DELLA "CASA DI RIPOSO MANFREDI E SOLIMINE",
 sita in Cerignola alla Via XX Settembre civico 27.
 Zona F1 di PRG

TAV. 2.7 PARTICOLARI COSTRUTTIVI DEI SOLAI E DELLE FONDAZIONI
 Scala: 1:100

IL TITOLARE
 Ente Morale Casa di Riposo Manfredi e Solimine
 Legale rappresentante: Don Antonio Mottola

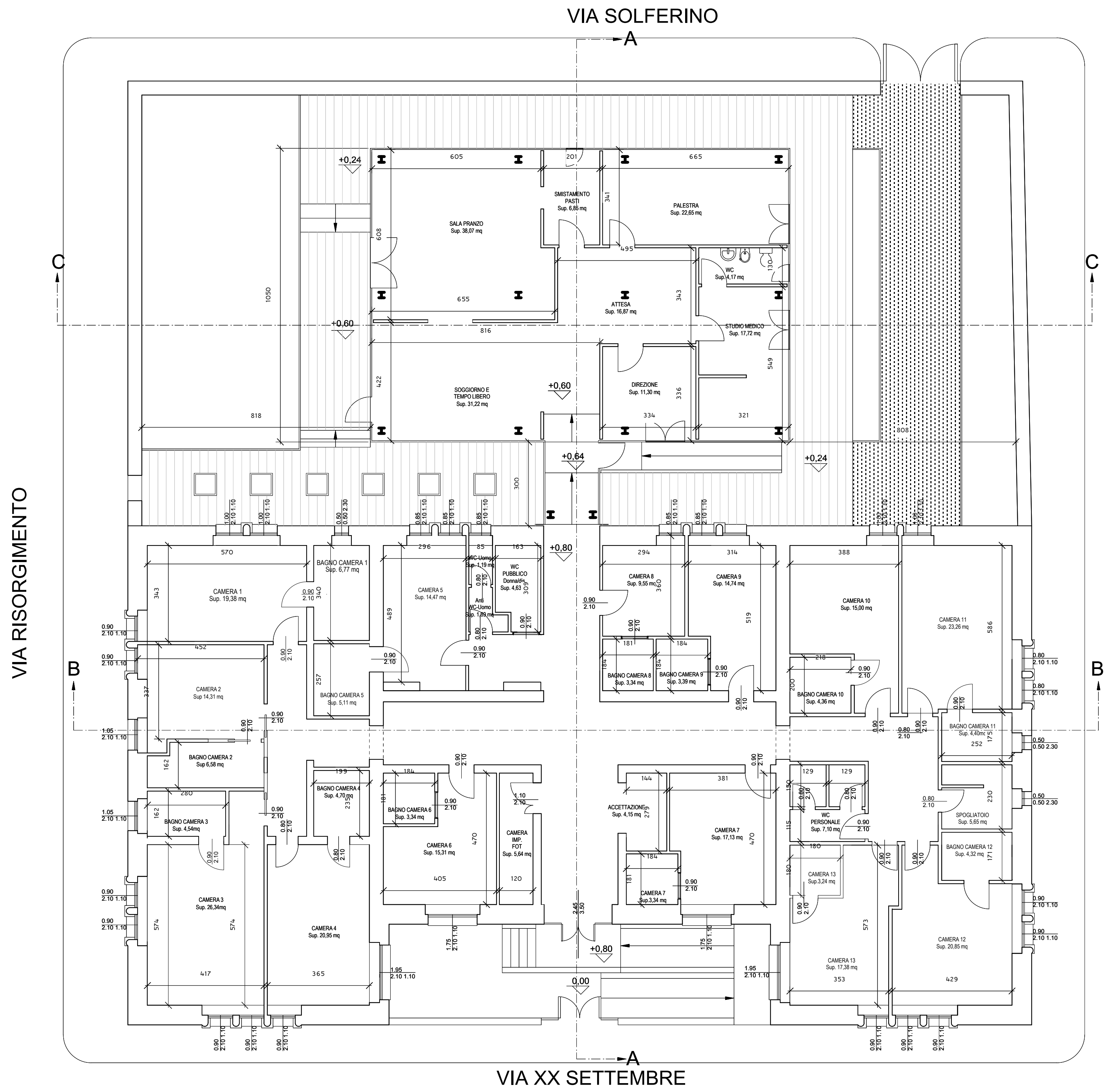
IL PROGETTISTA
 ARCH. MICHELA GRIECO

TRAMEZZATURA INTERNA
 Sezione orizzontale - Vista dall'alto verso il basso

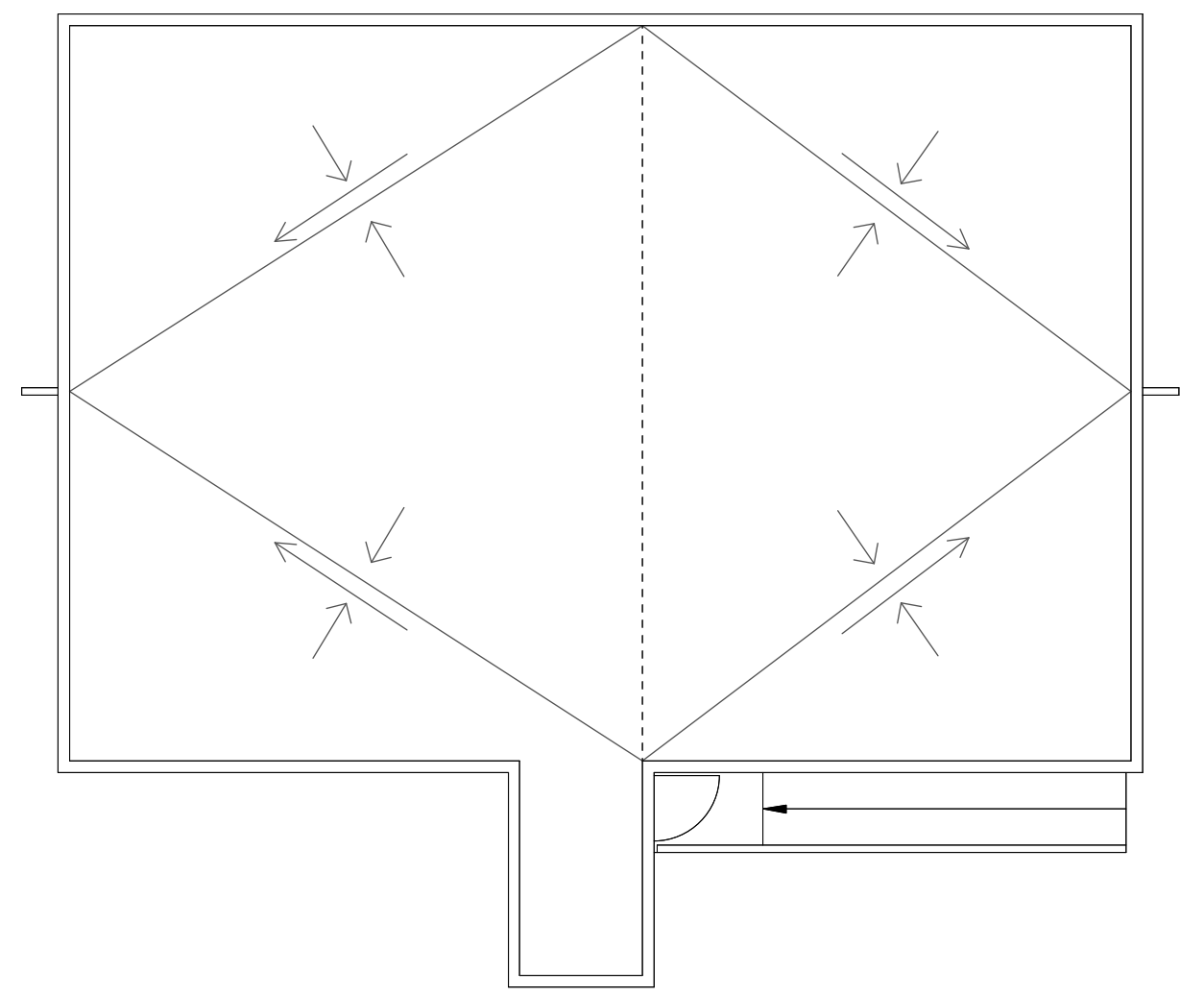


ABACO DEGLI ELEMENTI	
Simbolo	Descrizione
1	Lastra in gesso rivestita e rinforzata
2	Pannello in lana di roccia tipo Rockwool sp. mm 75

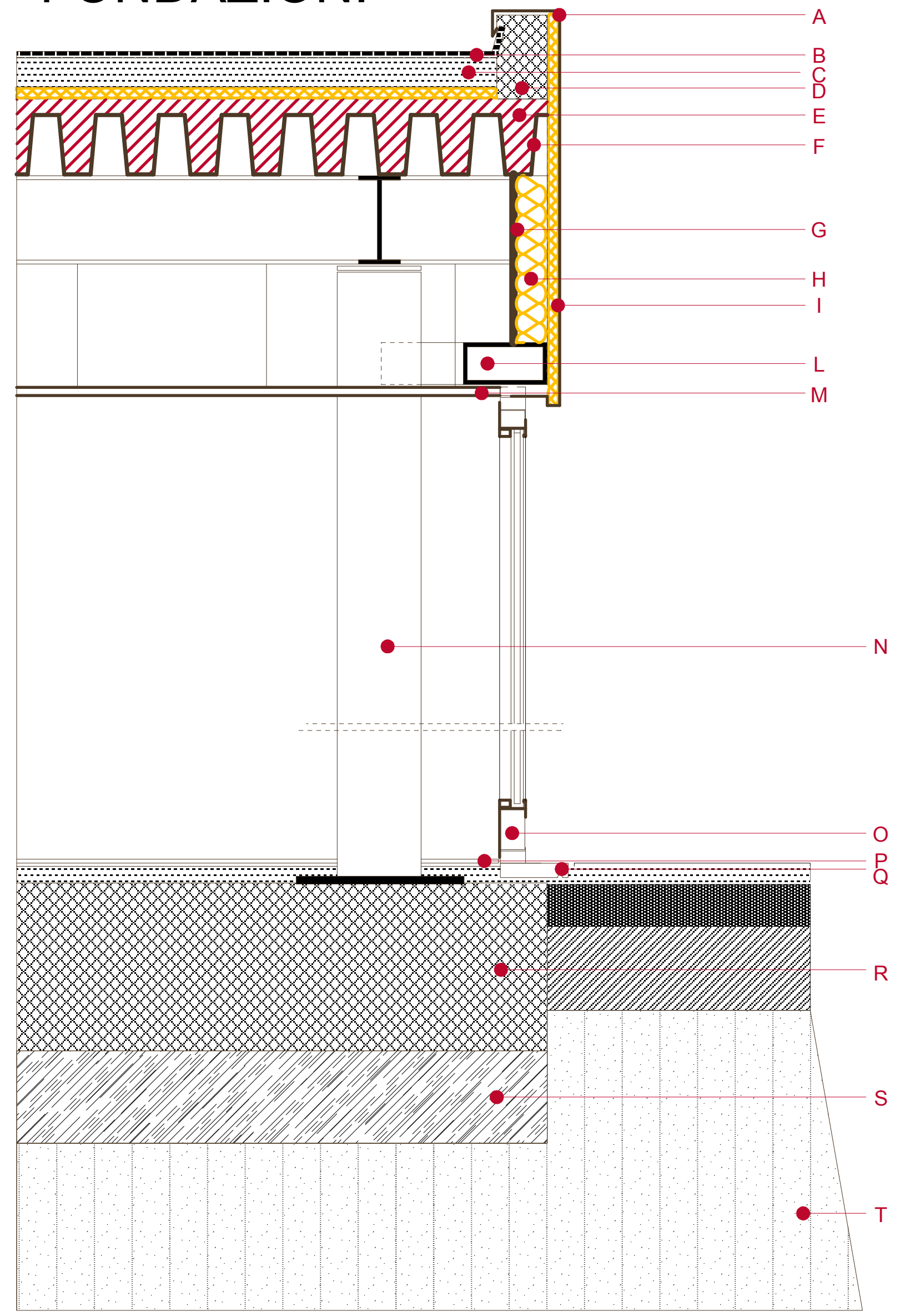
PIANTA DEL PIANO RIALZATO



PIANTA DELLE COPERTURE DELL'AMPLIAMENTO



PARTICOLARE DEI SOLAI E DELLE FONDAZIONI



- A Scossalina in lamiera zincata
- B Manto impermeabile a 2 strati di cui quello superiore ardesiato
- C Massetto isolante in calcestruzzo cellulare
- D Parapetto in calcestruzzo armato
- E Soletta in calcestruzzo armato
- F Lamiera grecata zincata collaborante
- G Pannello in cartongesso
- H Isolamento con pannelli di lana di roccia
- I Isolante termico (lastre di polistirene espanso estruso battentato)
- L Architrave in acciaio zincato
- M Controsoffitto antincendio
- N Struttura portante in carpenteria metallica (Pilastri e travi)
- O Infisso in alluminio
- P Pavimento in gres
- Q Soglia in pietra
- R Platea in calcestruzzo armato
- S Magrone in calcestruzzo non armato
- T Terreno vegetale

scala 1:20