

TG SR Studio Tecnico GRIECO
 Arch. Michela Grieco - Ing. Giuseppe Grieco
 Via Bressanone, 14
 71042 - Cerignola FG
 Tel. e fax: 085414107
 e-mail: archgrieco@tiscali.it

PROGETTO
 DI RIQUALIFICAZIONE FUNZIONALE E AMPLIAMENTO
 DELLA "CASA DI RIPOSO MANFREDI E SOLIMINE",
 sita in Cerignola alla Via XX Settembre civico 27.
 Zona F1 di PRG

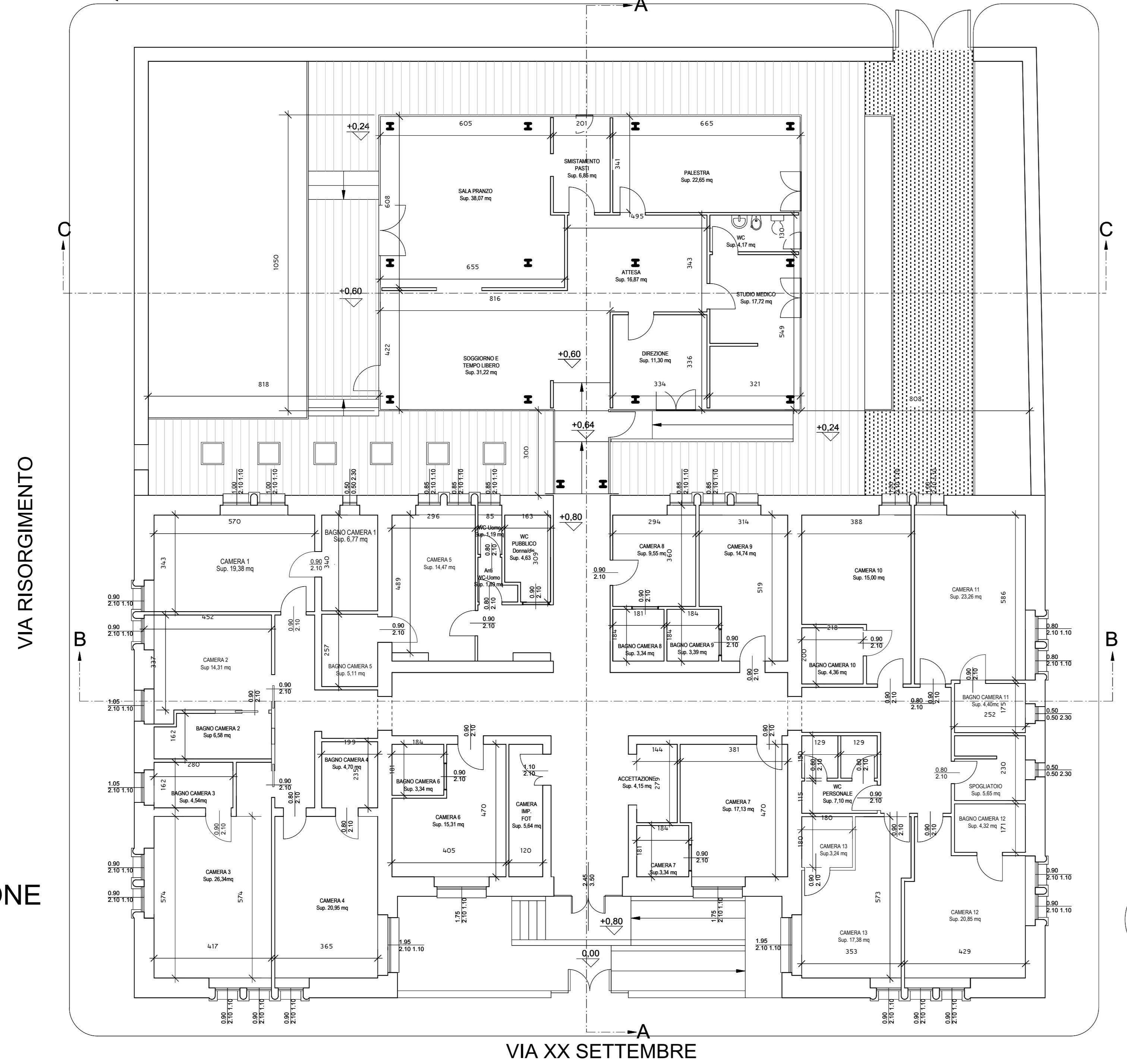
TAV. 2.4 PROGETTO

Scala: 1:100

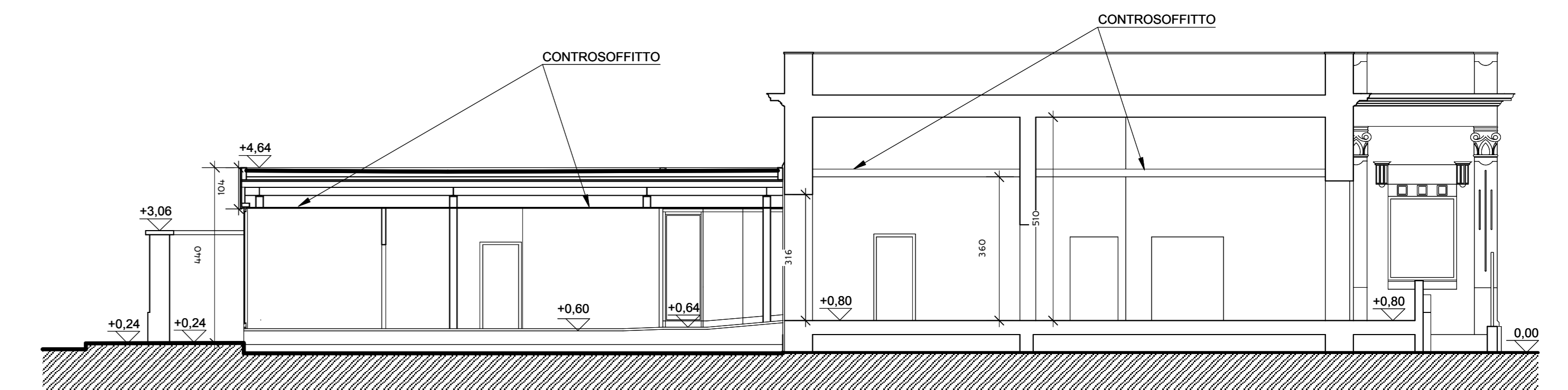
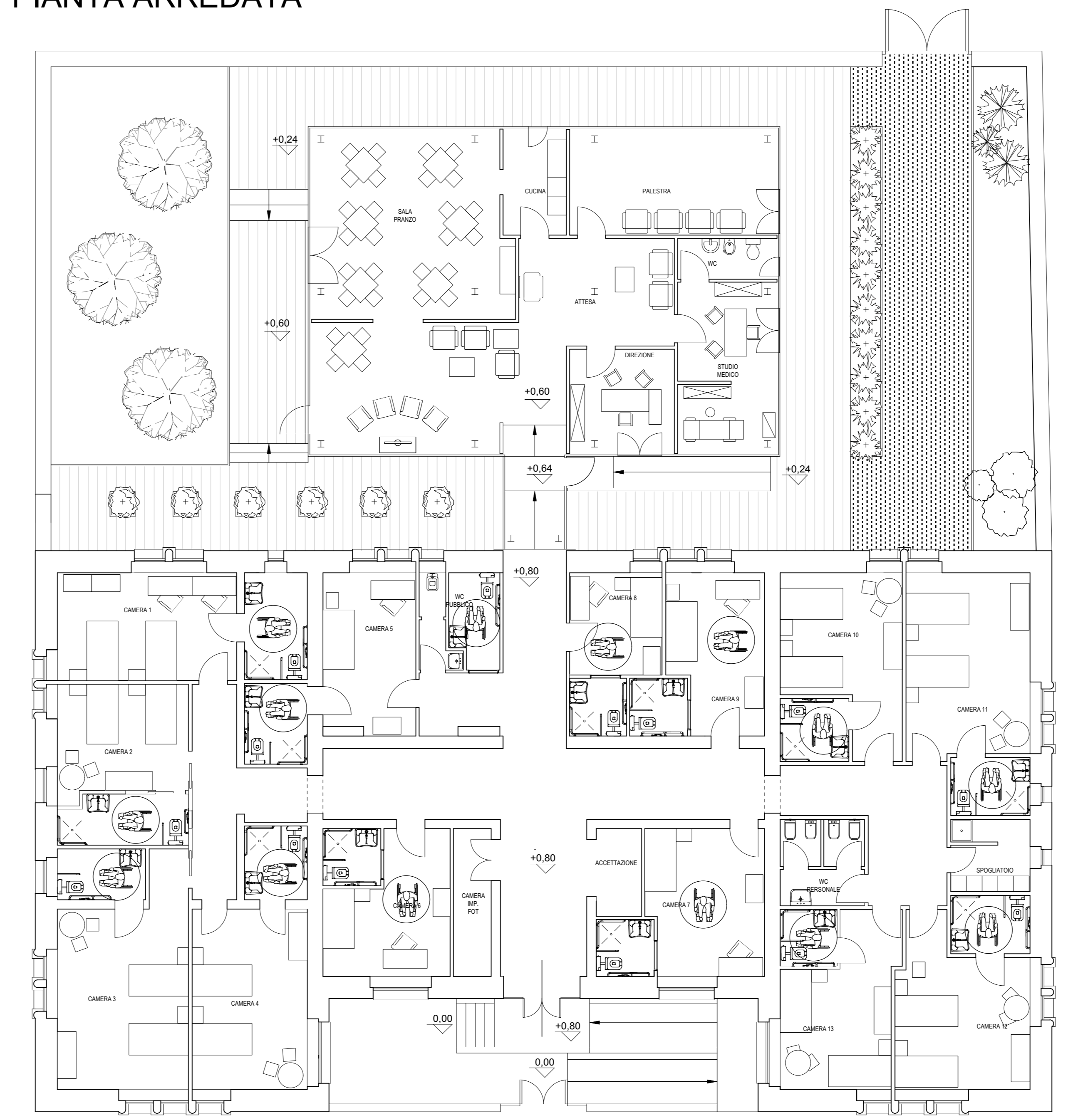
IL TITOLARE
 Ente Morale Casa di Riposo Manfredi e Solimine
 Legale rappresentante: Don Antonio Mottola

IL PROGETTISTA
 ARCH. MICHELA GRIECO

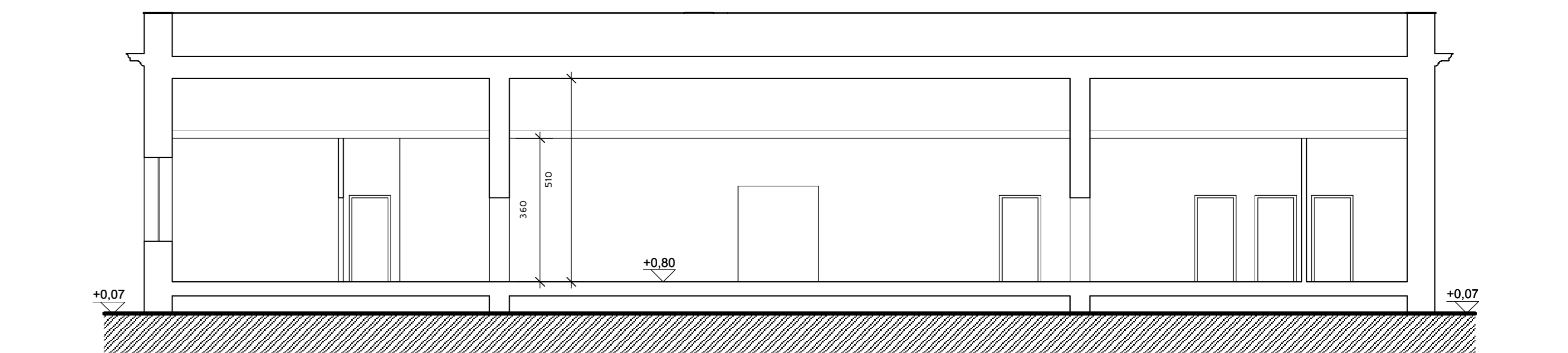
PIANTA QUOTATA DEL PIANO RIALZATO VIA SOLFERINO



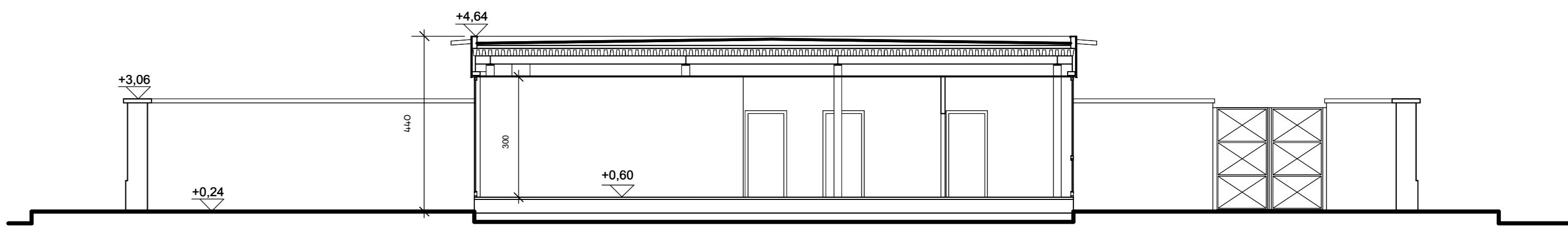
PIANTA ARREDATA



SEZIONE A-A



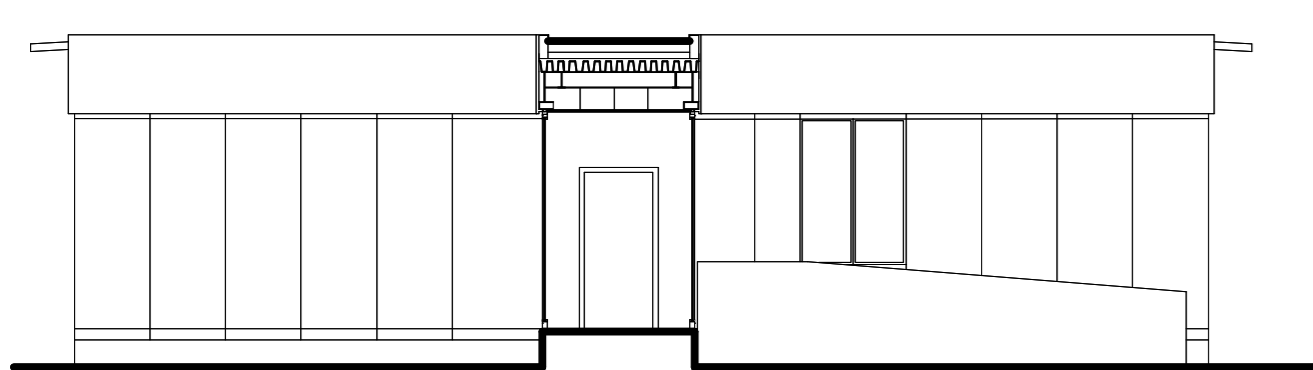
SEZIONE B-B



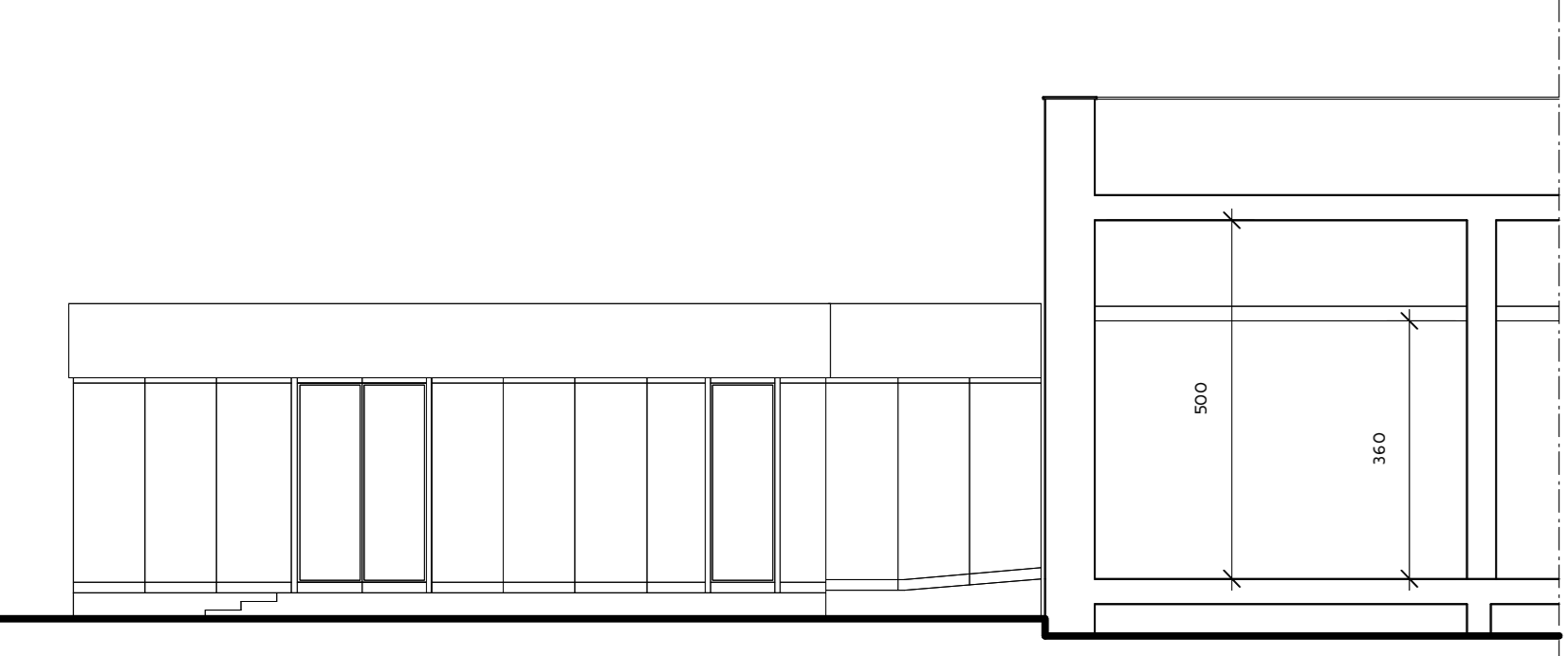
SEZIONE C-C



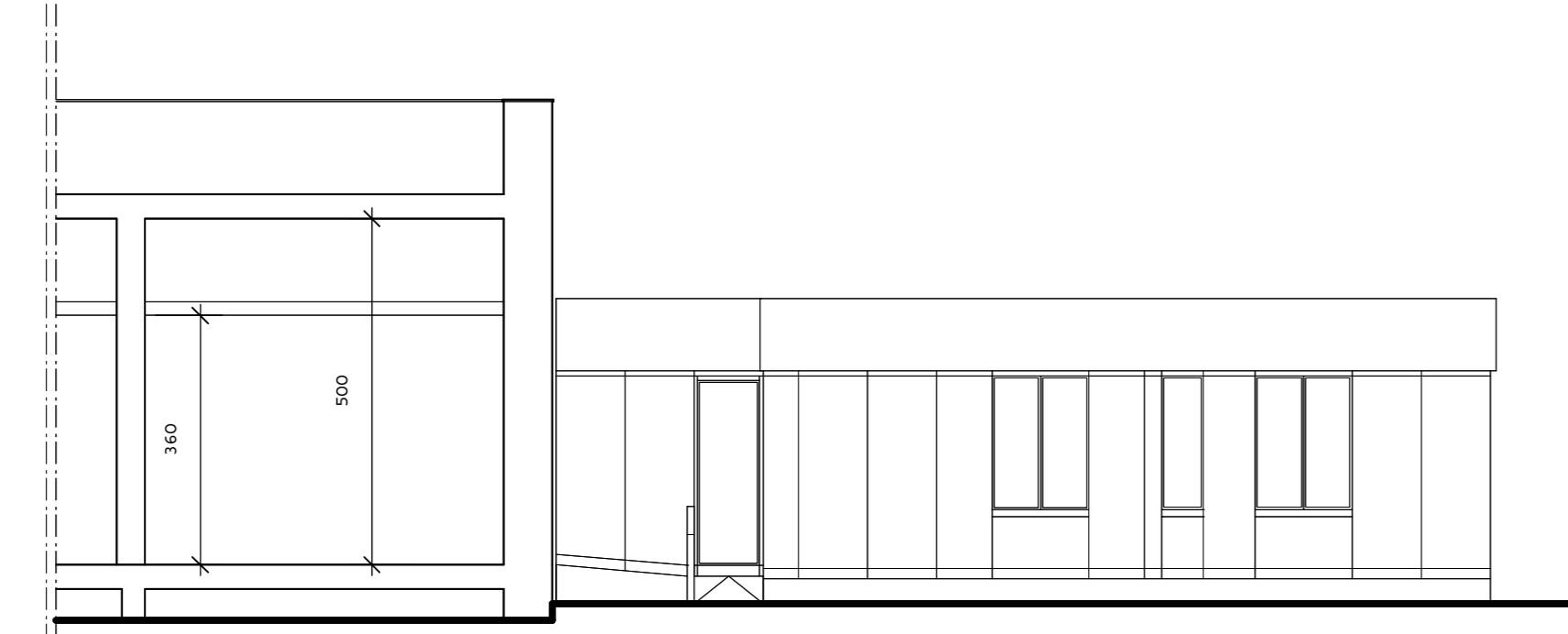
PROSPETTO EDIFICIO NUOVA COSTRUZIONE LATO EST



PROSPETTO EDIFICIO NUOVA COSTRUZIONE LATO OVEST



PROSPETTO EDIFICIO NUOVA COSTRUZIONE LATO NORD



PROSPETTO EDIFICIO NUOVA COSTRUZIONE LATO SUD

PIANTA DELLE COPERTURE DELLA NUOVA COSTRUZIONE

