



POR PUGLIA 2014-2020
 Asse VI "Tutela dell'ambiente e promozione delle risorse naturali e culturali"
 Azione 6.7 "Interventi per la valorizzazione e la fruizione del patrimonio culturale"
BANDO PUBBLICO
BENI ECCLESIASTICI
 Per la valorizzazione, la fruizione e il restauro
 dei beni culturali appartenenti ad enti ecclesiastici

INTERVENTO DI RESTAURO E ADEGUAMENTO FUNZIONALE
 DELLA BIBLIOTECA PARROCCHIALE "SAN TOMMASO D'AQUINO",
 CON L'ALLESTIMENTO DI DOTAZIONI INNOVATIVE PER IL
 POTENZIAMENTO DELL'OFFERTA CULTURALE,
 DI PROPRIETA' DELLA PARROCCHIA "CRISTO RE" - SITA IN VIA CAMPANIA A CERIGNOLA (FG)

Seembre 2019 **PROGETTO** **Tav. 2F**
 DEFINITIVO/ ESECUTIVO

ABACO INFISSI

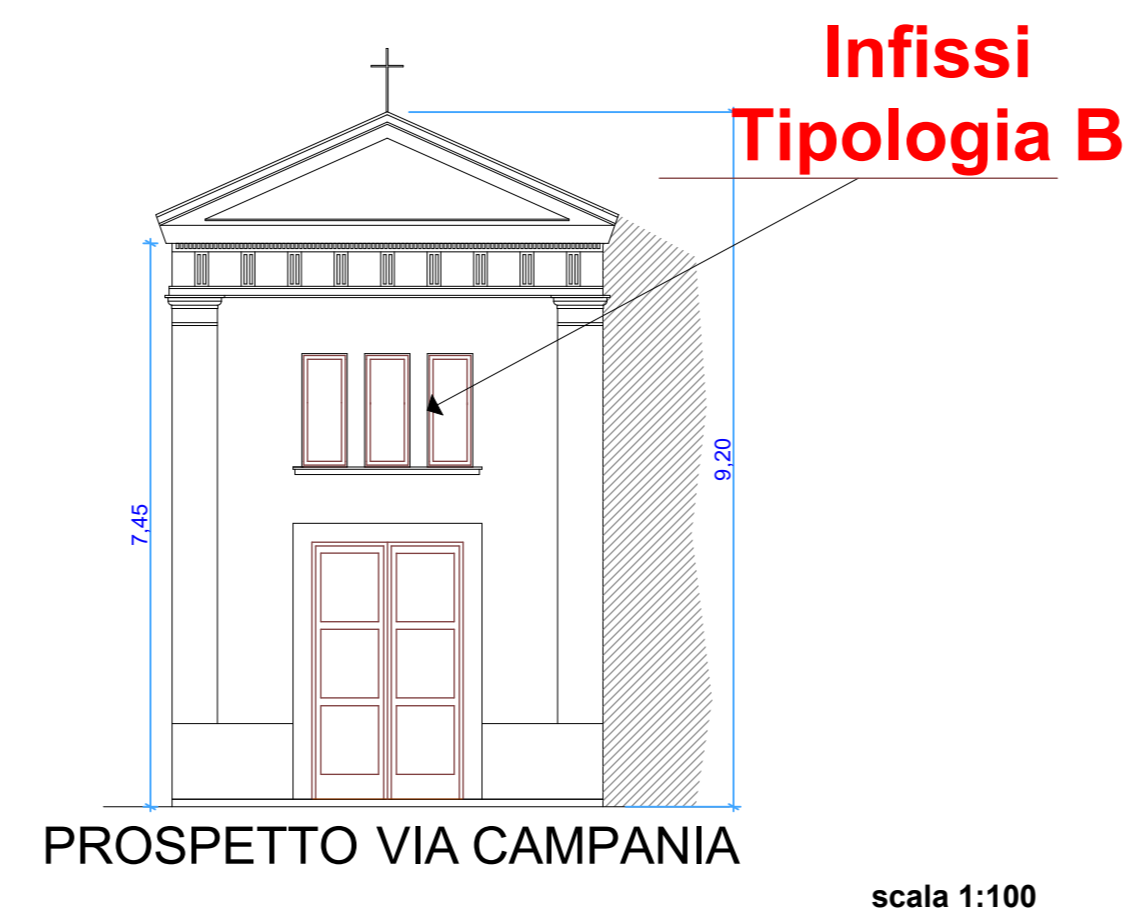
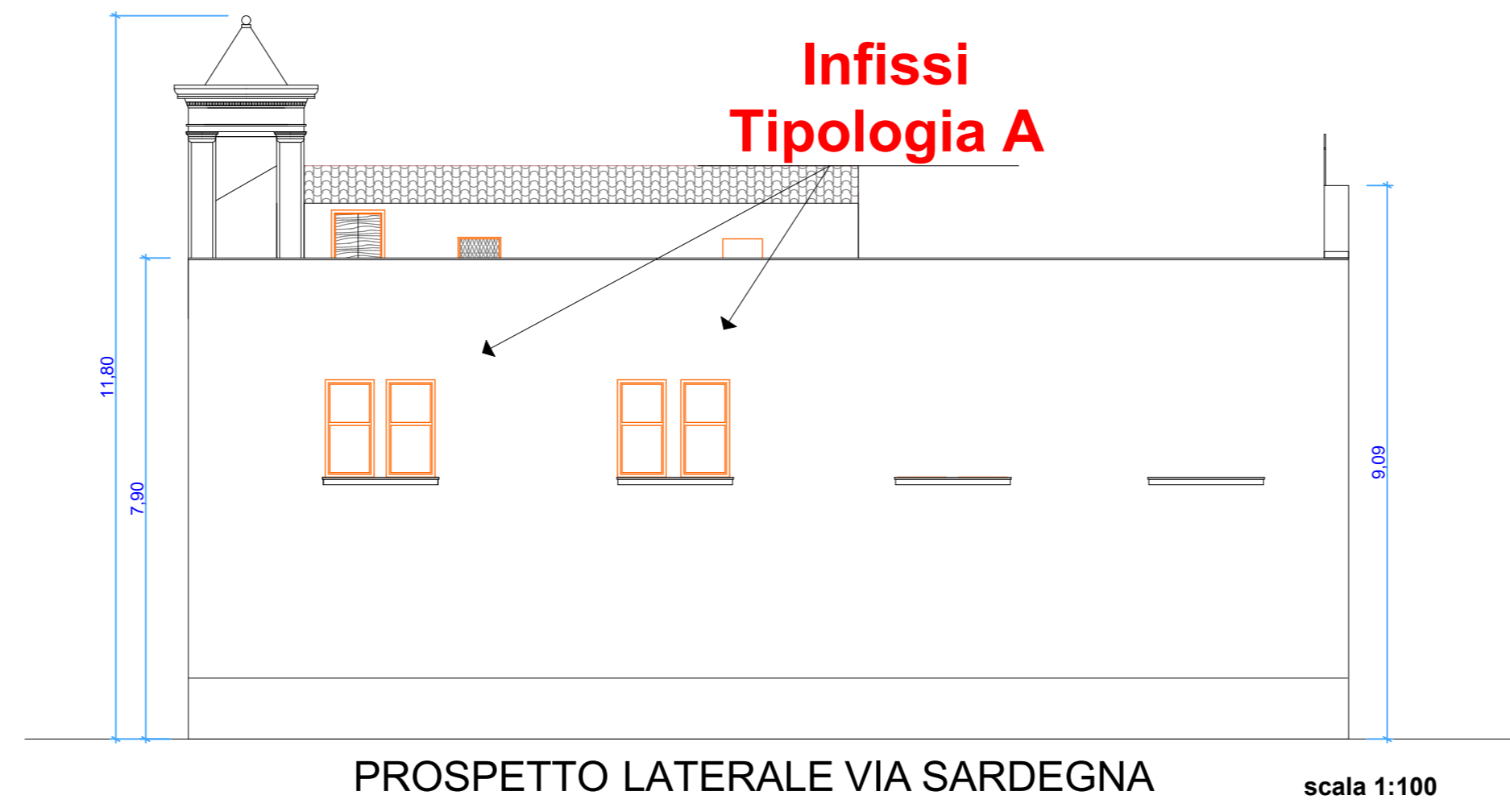
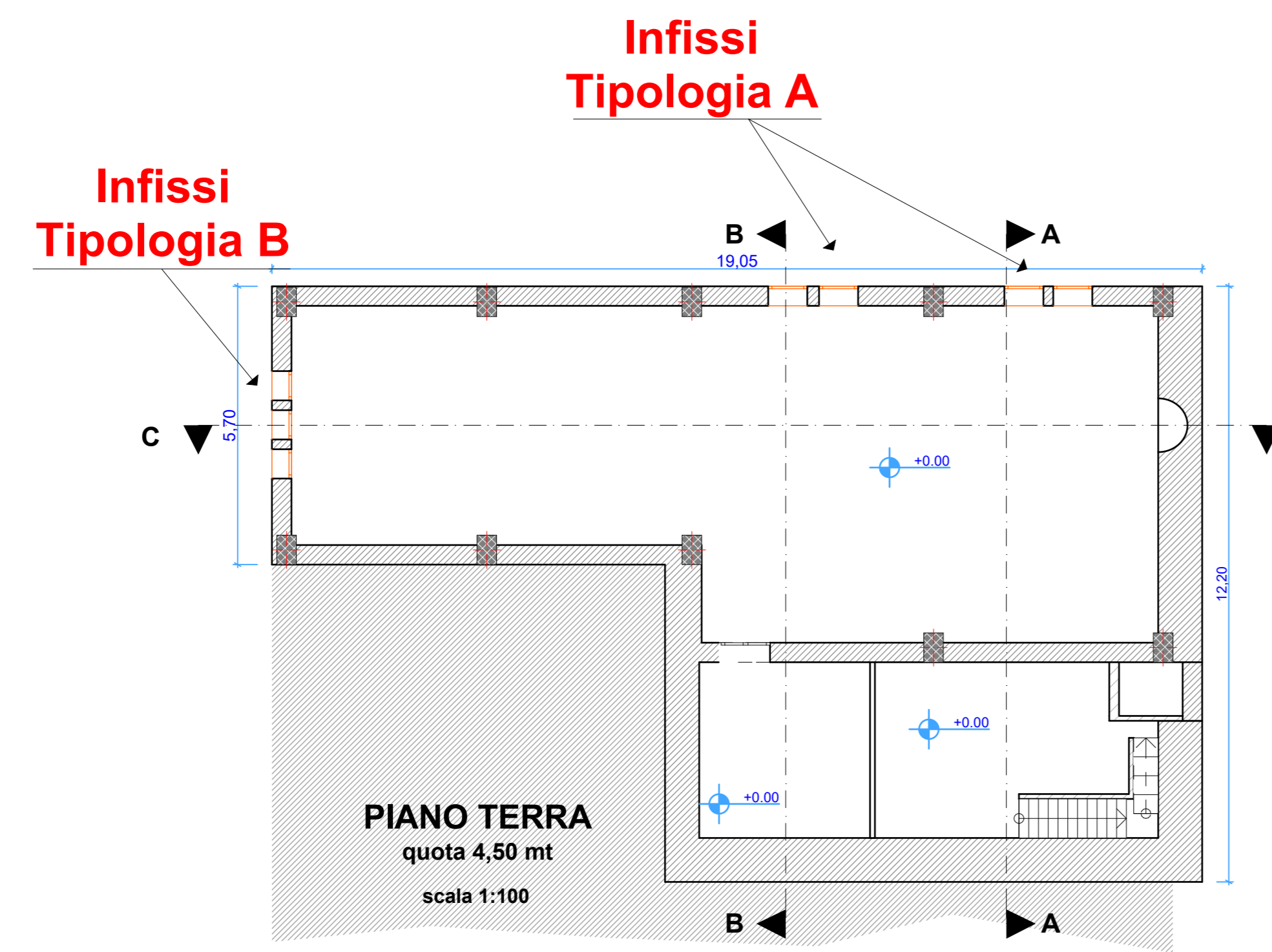
Il Committente: Parrocchia di Cristo Re di Cerignola
 Diocesi di Cerignola-Ascoli Satriano

Il Supporto al RUP: Il Parroco e RUP
 Sac. Carlo Cassatella

Visto: S.E. il Vescovo mons. Luigi Renna

Il Progettista: arch. Rosa Totaro
 corso Aldo Moro n° 57 - Cerignola (FG)
 tel e fax 0862419454

STATO DI FATTO

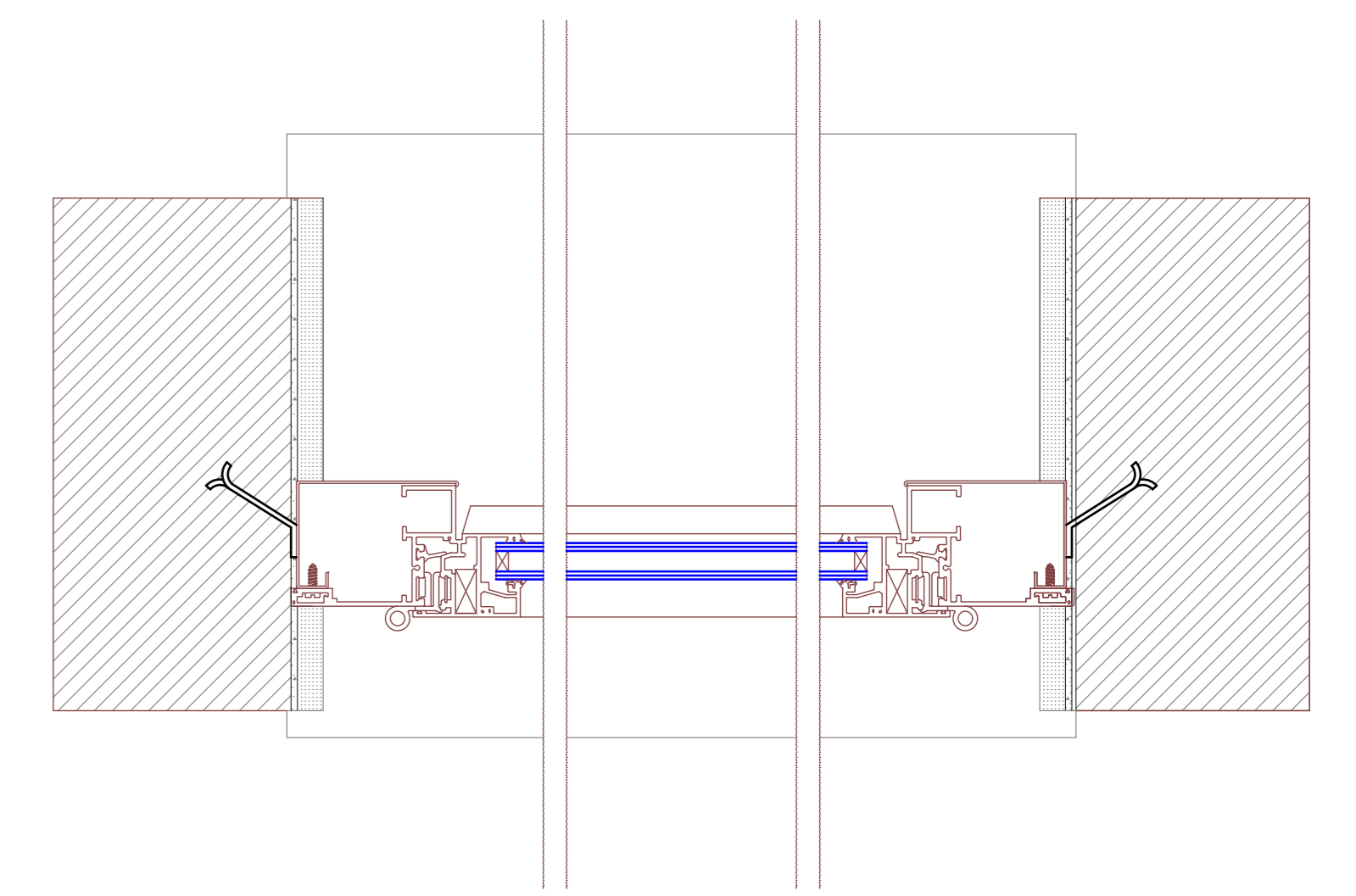


INFISSI STATO DI FATTO

DATI TECNICI	
Tipologia infisso "A"	
Apertura	doppia anta (inferiore fissa, superiore a vasistas)
Quantità dimensioni	n° 8 - dim. 0,80 x 1,60
Materiale	telaio e anta in alluminio anticolorodai- vetro singolo 5 mm retinato
colore	beige

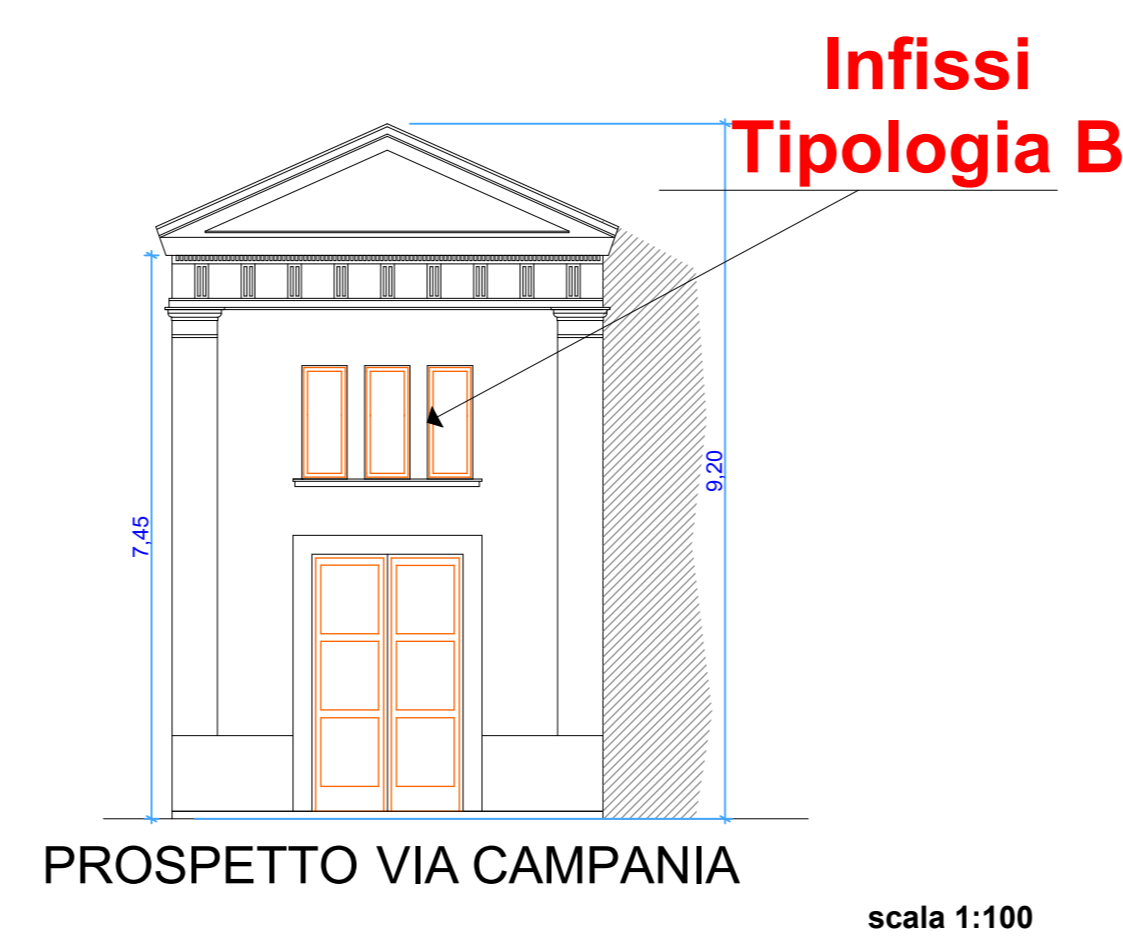
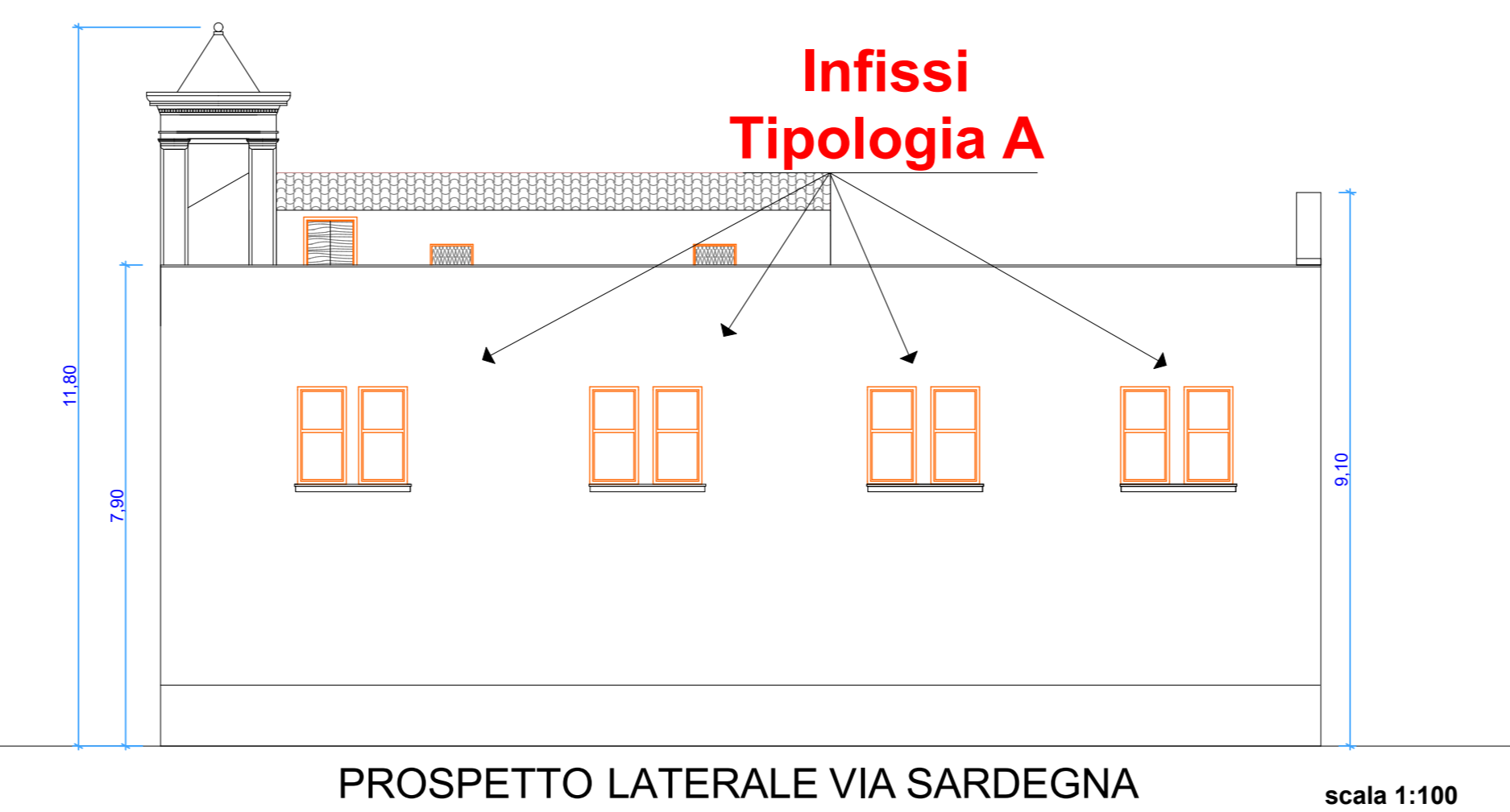
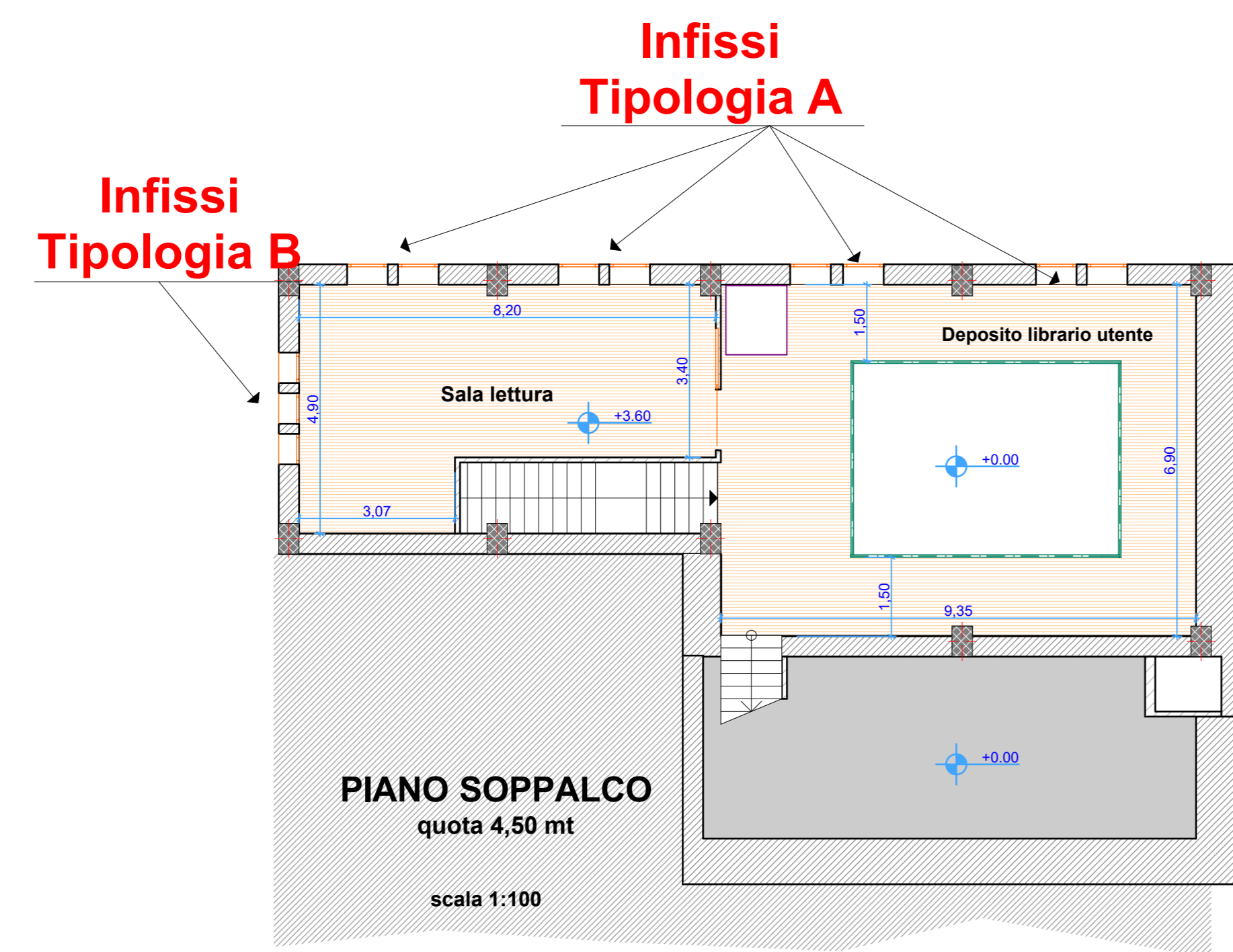
DATI TECNICI	
Tipologia infisso "B"	
Apertura	doppia anta (inferiore fissa, superiore a vasistas)
Quantità dimensioni	n° 3 - dim. 0,60 x 1,50
Materiale	telaio e anta in alluminio anticolorodai- vetro singolo 5 mm retinato
colore	beige

DETTAGLIO INFISSO DI PROGETTO
 scala 1:5



PIANTA

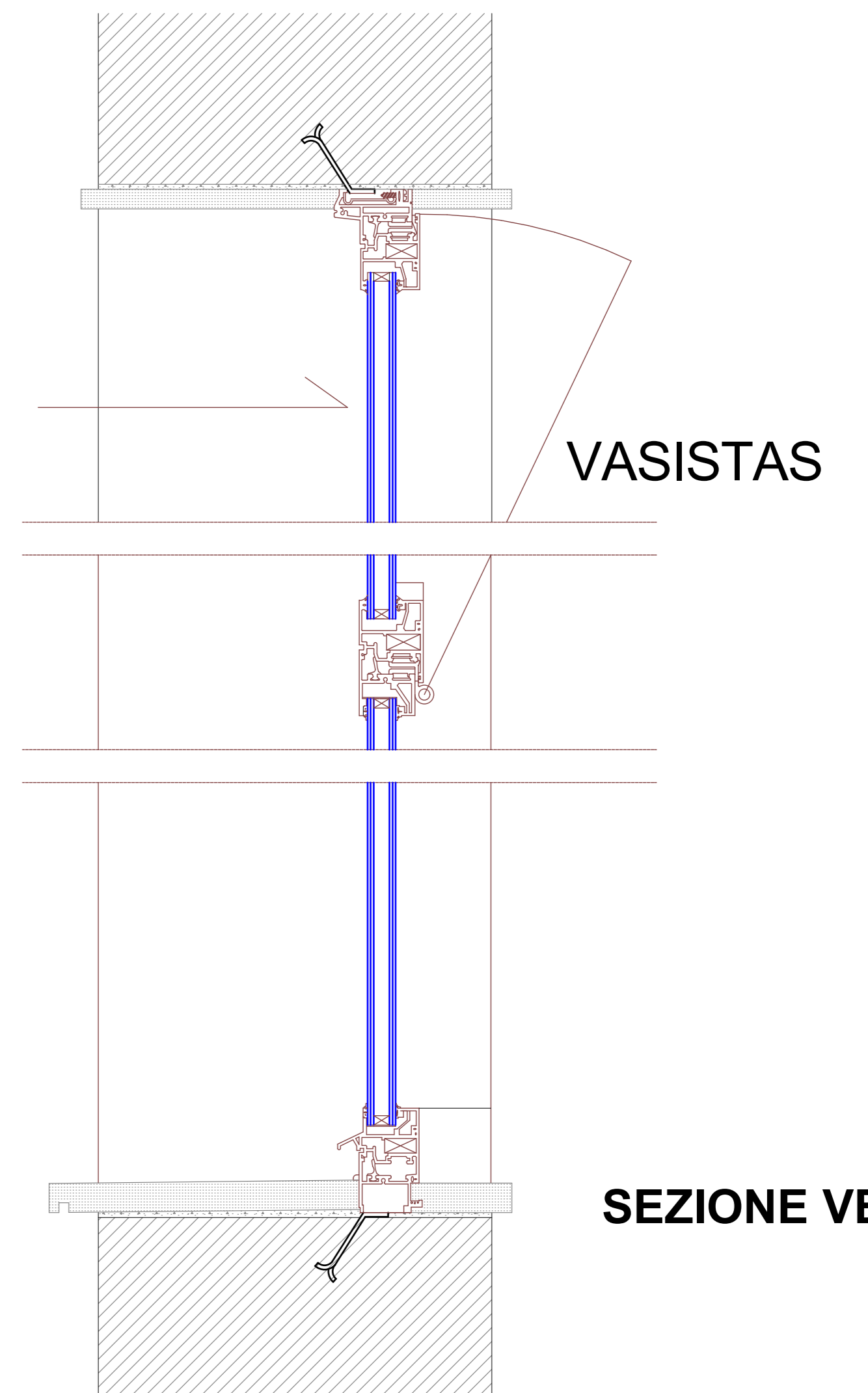
PROGETTO



INFISSI PROGETTO

DATI TECNICI	
Tipologia infisso "A"	
Apertura	doppia anta (inferiore fissa e superiore a vasistas con motore-attuatore elettrico per l'apertura e chiusura)
Quantità dimensioni	n° 8 - dim. 0,80 x 1,60
Materiale	telaio e anta in alluminio sezione minima di mm 60x60, acciaio e braveri della larghezza di mm 70 e spessore mm 15-18 vetro camera 3+3,2 (quadrilatero)160/160/3+3,2BE Fattore Solare g 0,39
colore	marrone

DATI TECNICI	
Tipologia infisso "B"	
Apertura	doppia anta (inferiore fissa e superiore a vasistas con motore-attuatore elettrico per l'apertura e chiusura)
Quantità dimensioni	n° 3 - dim. 0,60 x 1,50
Materiale	telaio e anta in alluminio a taglio termico sezione minima di mm 60x60, montante e braveri della larghezza di mm 70 e spessore mm 15-18 vetro camera 3+3,2 (quadrilatero)160/160/3+3,2BE Fattore Solare g 0,39
colore	marrone



SEZIONE VERTICALE